

◇ 適性検査Ⅰ ◇

都立大泉高等学校附属中学校

2019年度

1

(問題1)

24

35

ようになる。

20

(問題2)

24

35

という態度。

20

(問題3)

20

100

200

300

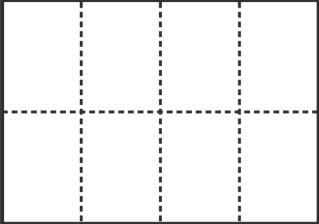
400

440

1

〔問題1〕

〔しおりにする前の状態〕



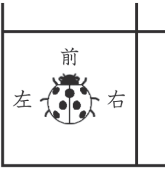
〔問題2〕

〔約束2〕で表現したときの漢字と数字の合計の個数	〔答え〕 個
漢字と数字の合計の個数が少ない約束	〔答え〕 約束 <input type="text"/>
〔理由〕	

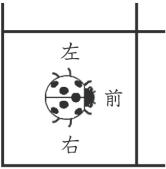
〔問題3〕

〔「★」の位置に置くおもちゃの向き〕

()



()



〔カードの並べ方〕

○ ○ ○ ○ ○ ○ ○ ○ ○ ○

2

〔問題1〕

(あ)	
(い)	倍
(う)	
(え)	倍

〔問題2〕

(選んだ ^{ちいき} 地域)
(あなたの考え)

〔問題3〕

(^{やくわり} 役割1)
(役割2)

3

〔問題1〕

(比べたい紙)
(基準にするもの)
(和紙は水を何倍 ^す 吸うか) 倍

〔問題2〕

(選んだ紙)
(せんいの向き) 方向
(理由)

〔問題3〕

(1)
(2)

1

〔問題1〕

タンクA ・ タンクB
g

〔問題2〕

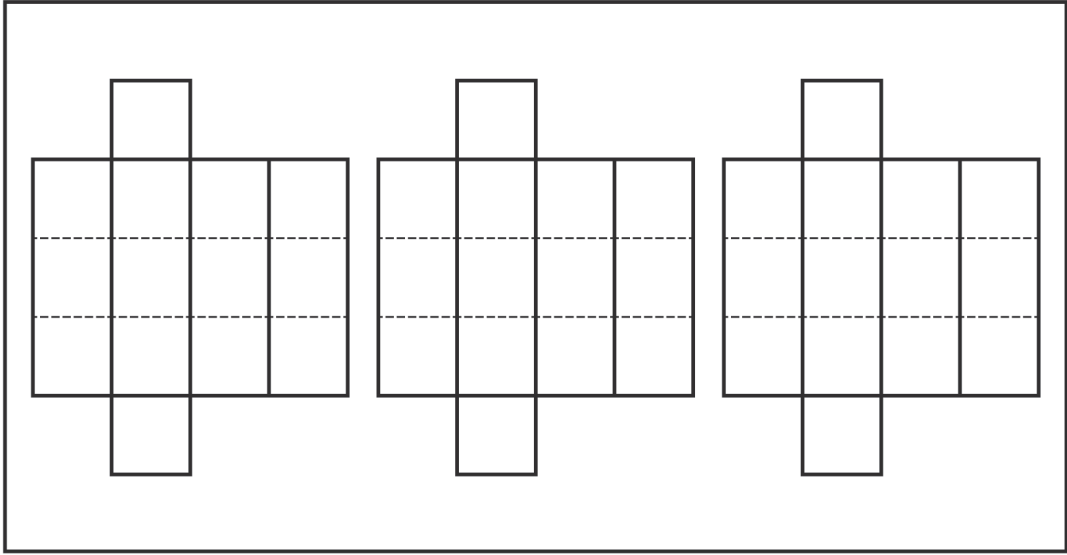
--

〔問題3〕

ビーカーA ・ ビーカーB		
60℃	40℃	20℃
g	g	g

2

〔問題1〕



〔問題2〕

組み合わせ	全ての面の面積の合計
-------	------------

〔問題3〕

時間をかける教科

さきさんの^{じ かんわり}時間割

	一日め	二日め	三日め
① 9:30~10:00			
② 10:10~10:40			
③ 10:50~11:20			
④ 11:30~12:00			

ゆいさんの考えた時間割

	一日め	二日め	三日め
① 9:30~10:00	社会	国語	社会
② 10:10~10:40	理科	理科	理科
③ 10:50~11:20	算数	国語	算数
④ 11:30~12:00	社会	算数	社会